

Philips Lighting Poland S.A.
Przedstawicielstwo w Gdyni
81-061 Gdynia
ul. Hutnicza 34

Edytor Andrzej Plaga
Telefon 605-212-252
faks
e-Mail andrzej.plaga@philips.com

Ulica 1 / Dane planowania

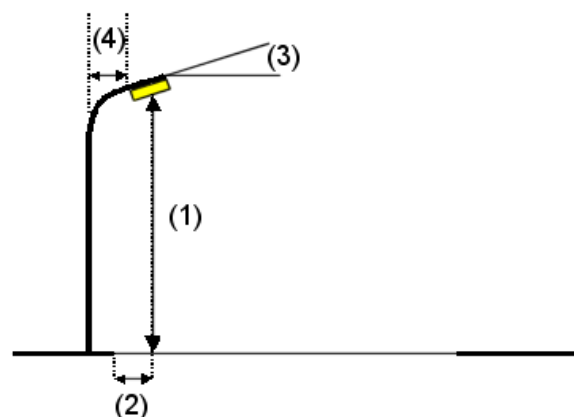
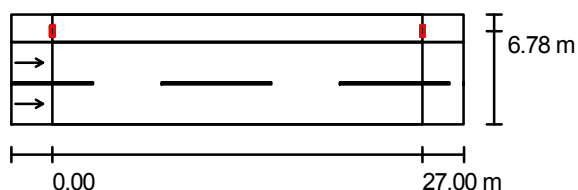
Profil ulicy

Chodnik 1 (Szerokość: 2.000 m)

Jezdnia 1 (Szerokość: 6.000 m, Liczba pasów jezdni: 2, Nawierzchnia: R3, q0: 0.070)

Współczynnik konserwacji: 0.80

Rozmieszczenia opraw



Oprawa: Philips Selenium SGP340 FG 1xSON-TPP100W CON TP P4
Strumień świetlny opraw: 10700 lm
Moc opraw: 114.0 W
Rozmieszczenie: jednostronnie u góry
Odstęp słupa: 27.000 m
Wysokość montażu (1): 7.000 m
Wysokość punktu świetlnego: 7.200 m
Nawis (2): -0.836 m
Nachylenie wysięgnika (3): 15.0 °
Długość wysięgnika (4): 1.500 m

Wartości maksymalne mocy oświetleniowej
przy 70°: 394 cd/klm
przy 80°: 67 cd/klm
przy 90°: 13 cd/klm

W każdym kierunku tworzącym podany kąt z dolną linią pionową przy zainstalowanym i gotowym do użytku oświetleniu.

Rozmieszczenie spełnia wymagania klasy mocy oświetleniowej G3.

Rozmieszczenie spełnia wymagania klasy indeksu oślepiania D.6.

Philips Lighting Poland S.A.
Przedstawicielstwo w Gdyni
81-061 Gdynia
ul. Hutnicza 34

Edytor Andrzej Plaga
Telefon 605-212-252
faks
e-Mail andrzej.plaga@philips.com

Ulica 1 / Lista opraw

Philips Selenium SGP340 FG 1xSON-TPP100W
CON TP P4

Numer artykułu:

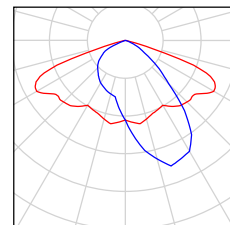
Strumień świetlny opraw: 10700 lm

Moc opraw: 114.0 W

Klasyfikacja oświetleń CIE: 100

Kod Flux CIE: 46 83 99 100 79

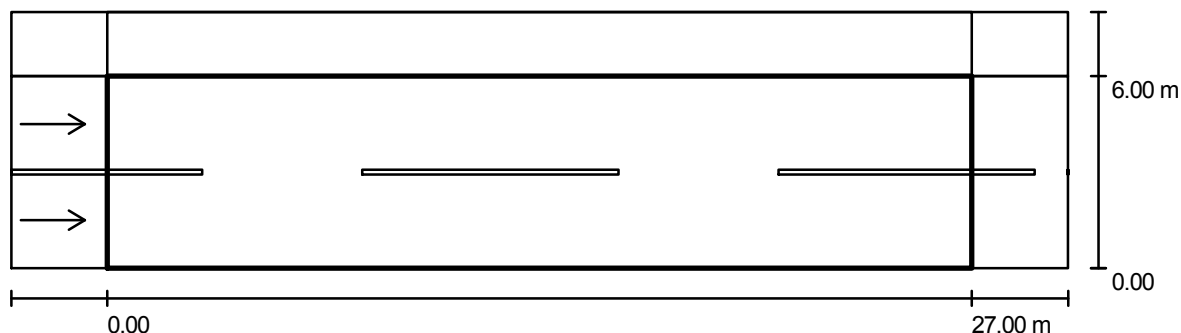
Wyposażenie: 1 x SON-TPP100W (Czynnik
korekcyjny 1.000).



Philips Lighting Poland S.A.
Przedstawicielstwo w Gdyni
81-061 Gdynia
ul. Hutnicza 34

Edytor Andrzej Plaga
Telefon 605-212-252
faks
e-Mail andrzej.plaga@philips.com

Ulica 1 / Pole oszacowania Jezdnia 1 / Zestawienie wyników



Współczynnik konserwacji: 0.80

Skala 1:236

Siatka: 10 x 6 Punkty

Przynależne elementy uliczne: Jezdnia 1.

Nawierzchnia: R3, q0: 0.070

Wybrana klasa oświetleniowa: ME3c

(Wszystkie wymagania fotometryczne zostały spełnione.)

Wartości rzeczywiste według obliczenia:

Wartości zadane według klasy:

Spełnione/nie spełnione:

L_m [cd/m ²]	U0	UI	TI [%]	SR
1.1	0.6	0.7	10	0.5
≥ 1.0	≥ 0.4	≥ 0.5	≤ 15	≥ 0.5
✓	✓	✓	✓	✓

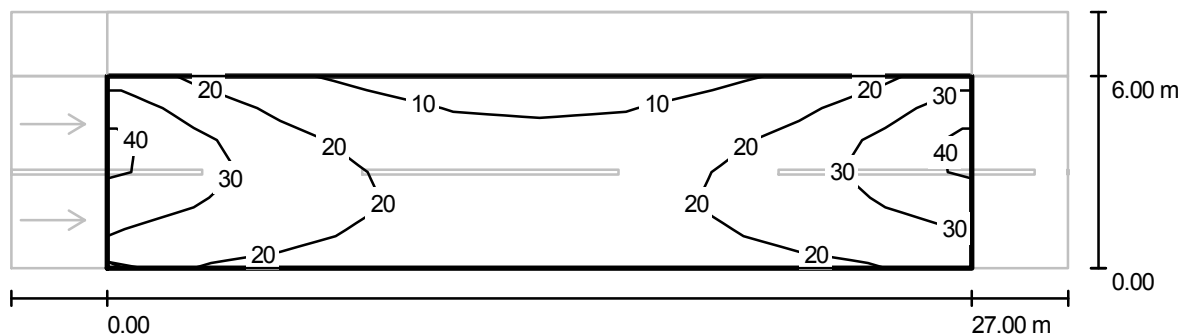
Przynależni obserwatorzy (2 ilość):

Nr.	Obserwator	Pozycja [m]	L_m [cd/m ²]	U0	UI	TI [%]
1	Obserwator 1	(-60.000, 1.500, 1.500)	1.1	0.6	0.8	7
2	Obserwator 2	(-60.000, 4.500, 1.500)	1.1	0.7	0.7	10

Philips Lighting Poland S.A.
Przedstawicielstwo w Gdyni
81-061 Gdynia
ul. Hutnicza 34

Edytor Andrzej Plaga
Telefon 605-212-252
faks
e-Mail andrzej.plaga@philips.com

Ulica 1 / Pole oszacowania Jezdnia 1 / Izolinie (E)



Wartości Lux, Skala 1 : 236

Siatka: 10 x 6 Punkty

E_m [lx]
21

E_{min} [lx]
7.49

E_{max} [lx]
40

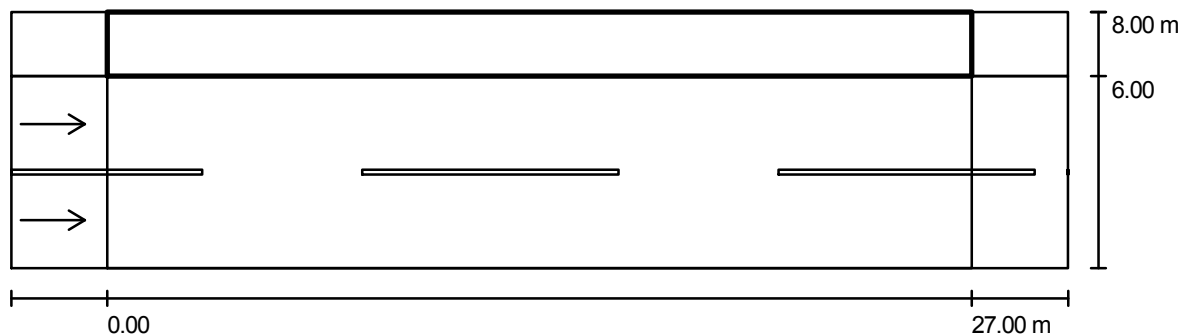
E_{min} / E_m
0.360

E_{min} / E_{max}
0.188

Philips Lighting Poland S.A.
Przedstawicielstwo w Gdyni
81-061 Gdynia
ul. Hutnicza 34

Edytor Andrzej Plaga
Telefon 605-212-252
faks
e-Mail andrzej.plaga@philips.com

Ulica 1 / Pole oszacowania Chodnik 1 / Zestawienie wyników



Współczynnik konserwacji: 0.80

Skala 1:236

Siatka: 10 x 3 Punkty

Przynależne elementy uliczne: Chodnik 1.

Wybrana klasa oświetleniowa: CE5

(Wszystkie wymagania fotometryczne zostały spełnione.)

Wartości rzeczywiste według obliczenia:

Wartości zadane według klasy:

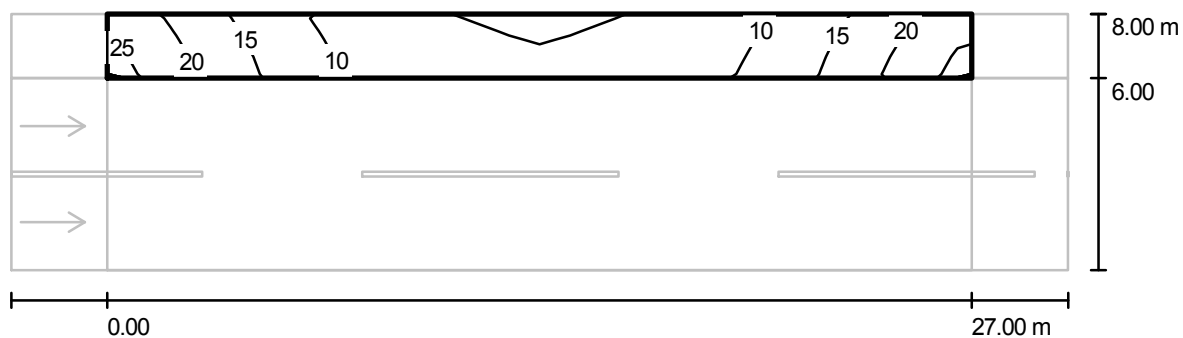
Spełnione/nie spełnione:

$E_m [lx]$	$U0$
11.8	0.4
≥ 7.5	≥ 0.4
✓	✓

Philips Lighting Poland S.A.
Przedstawicielstwo w Gdyni
81-061 Gdynia
ul. Hutnicza 34

Edytor Andrzej Plaga
Telefon 605-212-252
faks
e-Mail andrzej.plaga@philips.com

Ulica 1 / Pole oszacowania Chodnik 1 / Izolinie (E)



Wartości Lux, Skala 1 : 236

Siatka: 10 x 3 Punkty

E_m [lx]
12

E_{min} [lx]
4.51

E_{max} [lx]
24

E_{min} / E_m
0.381

E_{min} / E_{max}
0.190